

Утверждена  
Постановление

(наименование документа об утверждении, включая наименования

Администрации

органов государственной власти или органов местного  
Муниципального Образования

самоуправления, принявших решение об утверждении схемы

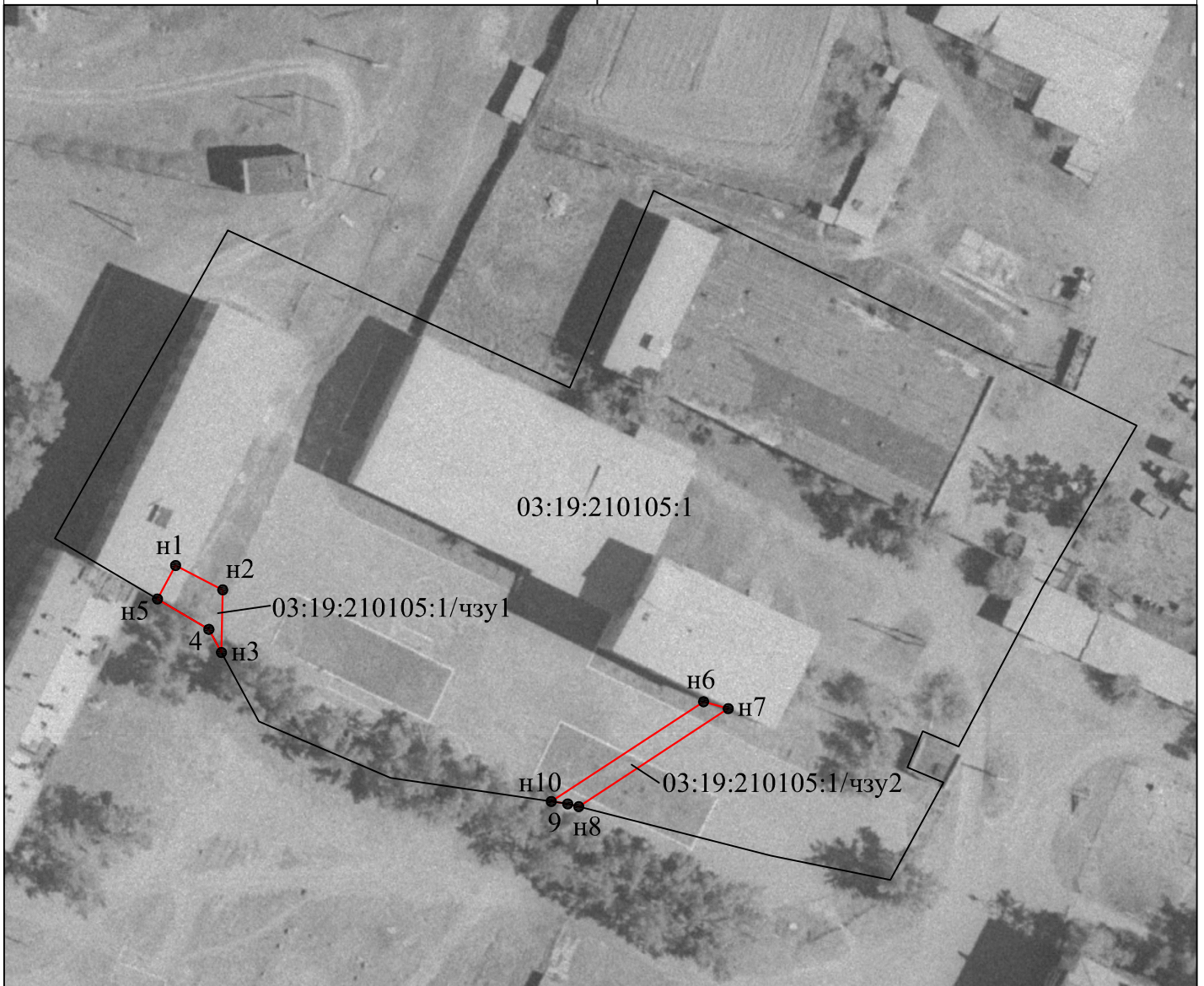
"Тарбагатайский район"

или подписавших соглашение о перераспределении земельных участков)

от \_\_\_\_\_ № \_\_\_\_\_

Схема расположения границ публичного сервитута на земельном участке  
с кадастровым номером 03:19:210105:1

Условный номер образуемого земельного участка: 03:19:210105:1\чзу1 Площадь 03:19:210105:1\чзу1 - 65 кв.м.	Условный номер образуемого земельного участка: 03:19:210105:1\чзу2 Площадь 03:19:210105:1\чзу2 - 86 кв.м.
496858.43 4133511.15 496854.60 4133518.55 496844.80 4133518.34 496848.41 4133516.38 496853.17 4133508.31	496837.07 4133593.98 496835.99 4133597.90 496820.62 4133574.40 496821.06 4133572.67 496821.44 4133570.09



Условные обозначения:

Масштаб 1:1000

- - граница земельного участка, установленная при проведении кадастровых работ
- - граница земельного участка по сведениям ГКН
- :ЗУ1 - обозначение образуемого земельного участка
- П - производственная зона